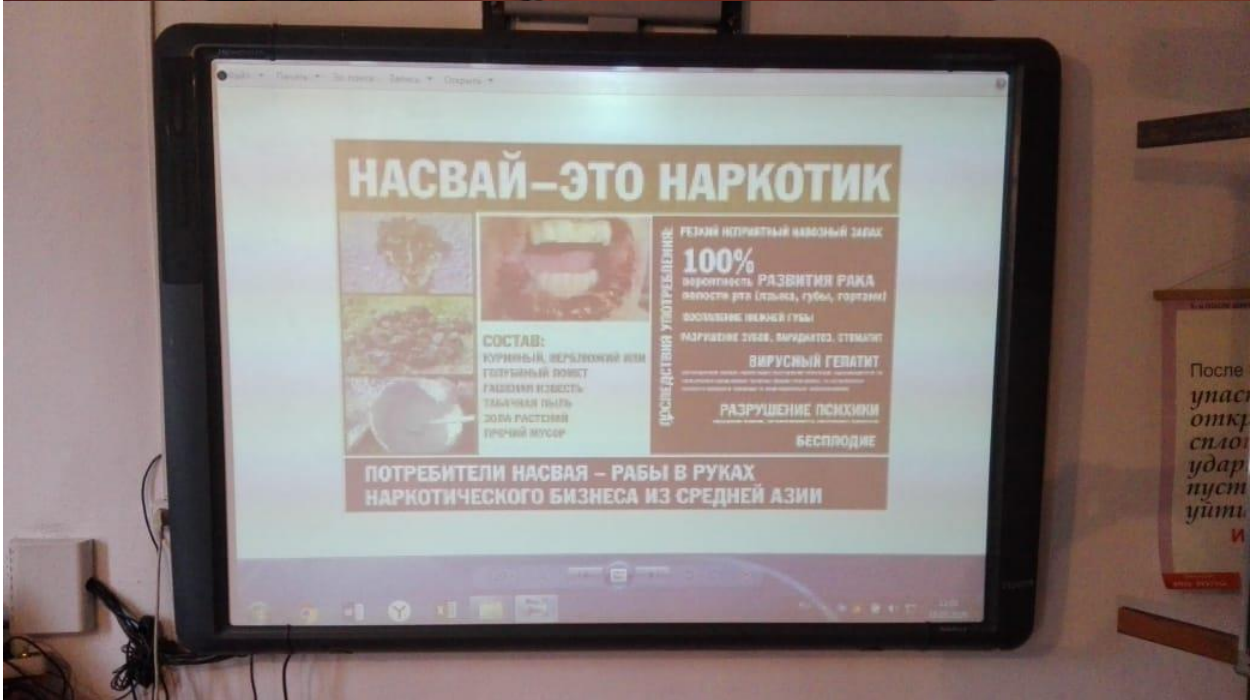


Отчет

по проведению мероприятия направленного на профилактику потребления никотиносодержащей продукции, СНЮСа.

16 марта 2020года на базе МКОУ «Зрыхская СОШ» была организована информационно-разъяснительная профилактическая работа о последствиях потребления насвая, снюса и других ПАВ среди учащихся 10-11классов социальным педагогом Магамедхановым Русланом А., школьным психологом Абдулкадировым Абдулкадиром М., ведущим специалистом отдела спорта молодежной политики и туризма Насировым Айваром А., и Муртазалиевым Сакратом А.





Последствия приема СНЮСа

Прием снюса почти в 100% случаев приводит к появлению неопухольных поражений слизистой рта. Это ее состояние является предраковым. В снюсе выявляется до 28 канцерогенов, которые чрезвычайно опасны и повышают вероятность развития рака щек, десен и внутренней поверхности губ в 40 раз.



Особенно опасен снюс для лиц до 18 лет.

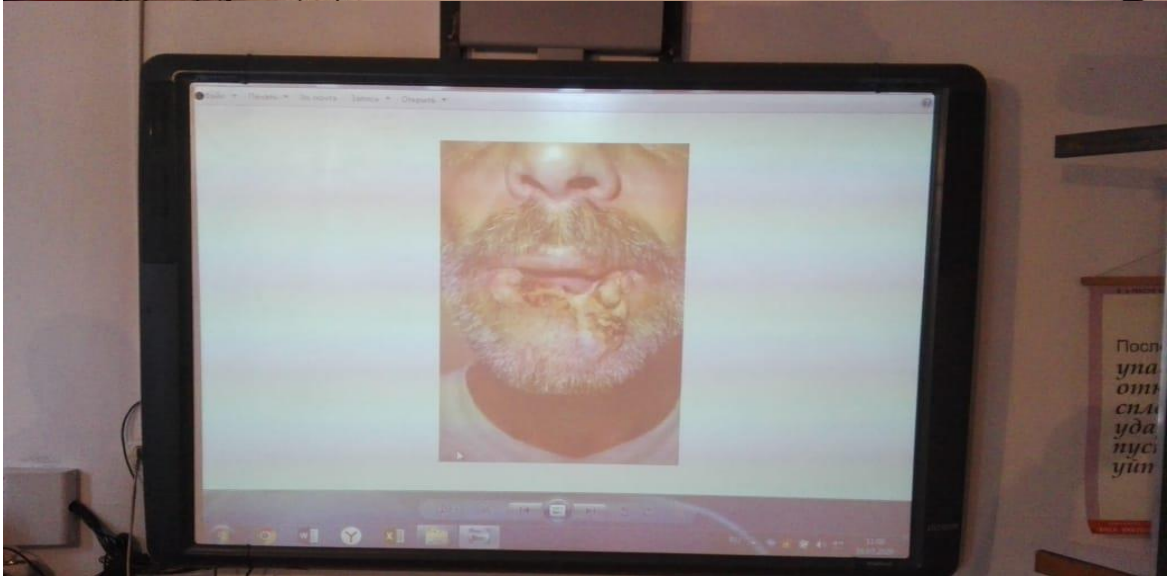
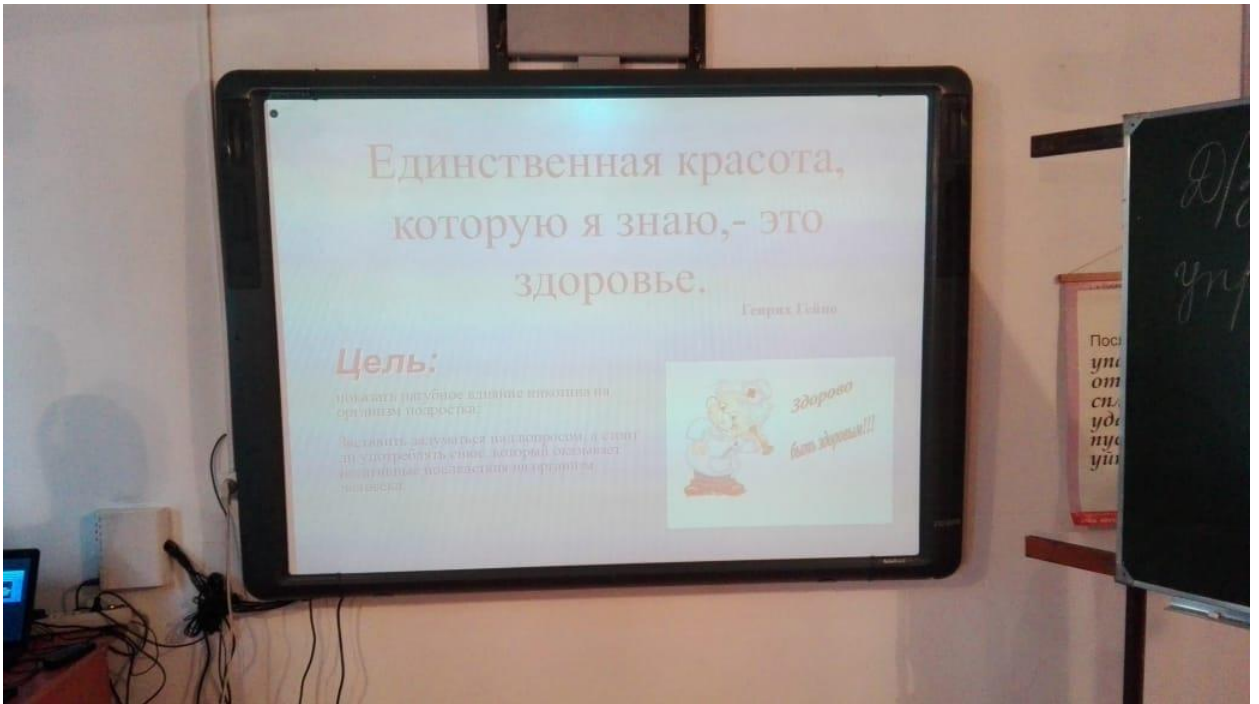
КОДЕКСЫ - ЗАКОНЫ - НОРМЫ

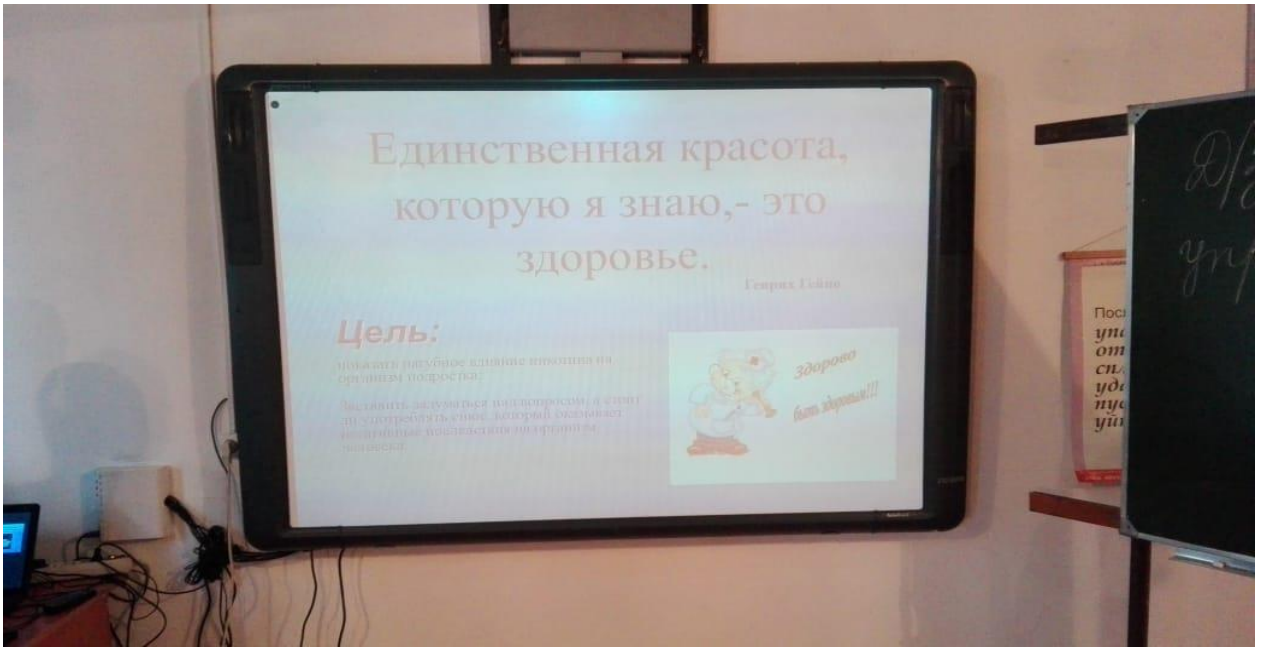
КОДЕКС РОССИЙСКОЙ ФЕДЕРАЦИИ ОБ АДМИНИСТРАТИВНЫХ ПРАВОНАРУШЕНИЯХ

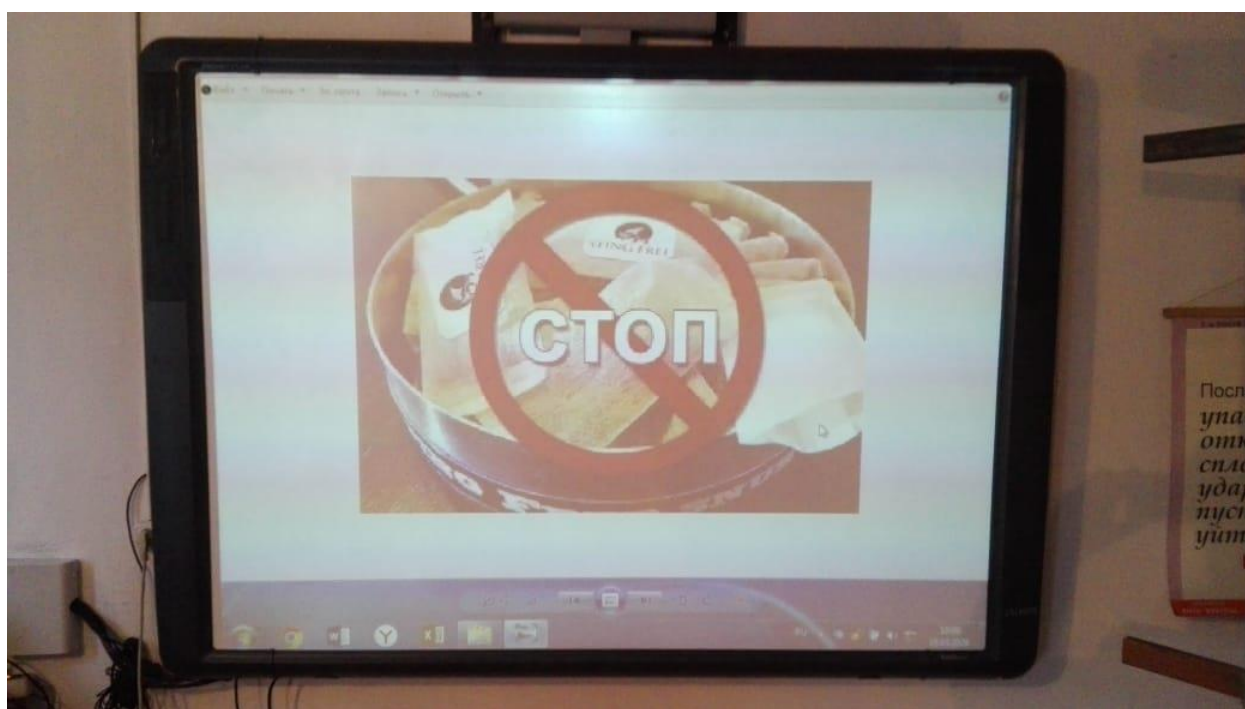
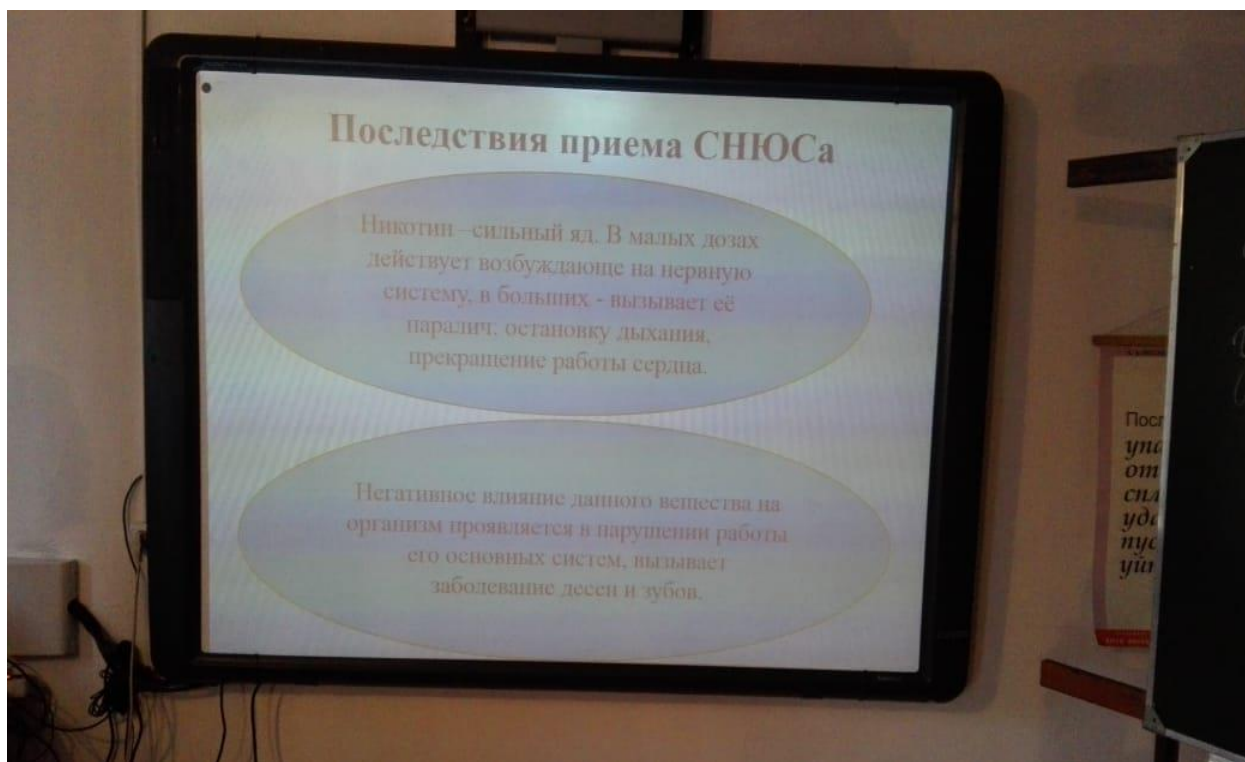
КОДЕКС ОБ АДМИНИСТРАТИВНЫХ ПРАВОНАРУШЕНИЯХ



Статья 14.53 КРФ об ап от 30.12.2001 N 195-ФЗ предусматривает ответственность за несоблюдение ограничений и нарушение запретов в сфере торговли табачной продукцией и табачными изделиями. Так, в соответствии с ч. 2 указанной статьи оптовая и/ли розничная продажа нарезки, табака сосательного (снюса) влечет административный штраф.







Социальный педагог: Магамедханов Руслан А.